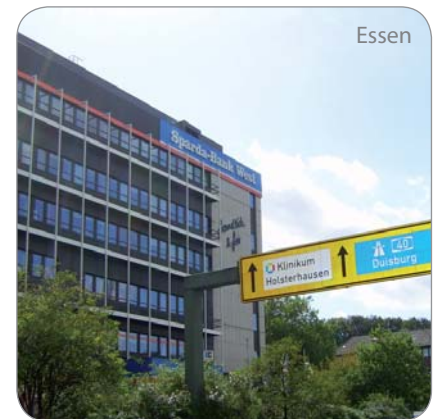
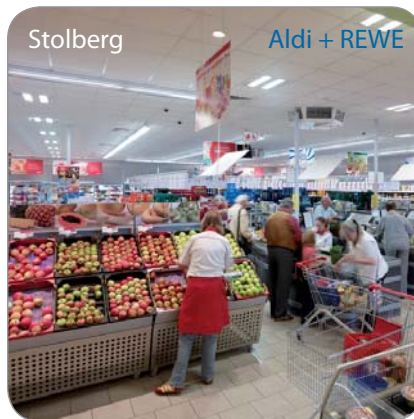


IFK Sachwertfonds Deutschland 1 Nachkauf-Immobilien



Früher als prospektiert und **noch vor der Schließung des Fonds** hat der IFK 1 seine Nachkauf-Immobilien erworben und die anteiligen Darlehen eingedeckt!

	Soll gemäß Prospekt	Essen	Rheinbach	Stolberg
Vermietungsstand	98%	100%	100%	100%
Kaufpreisfaktor	13,5	12,7	13,7	12,75
Laufzeit Darlehen	10 Jahre	10 Jahre	10 Jahre	10 Jahre
Nominalzins Darlehen	5,05%	3,95%	3,75%	3,75%